



**KIT RAPIDE D'ALIMENTATION (machine à laver ou lave-vaisselle)**

WATER SUPPLY QUICK SET FOR WASHING MACHINE

Code interne : TMAL1220

**Description.**

- Kit de piquage pour machine à laver ou lave-vaisselle avec robinet intégré.
- Entrée écrou mobile F.12x17 (3/8")
- Départ M.12x17 (3/8")
- Robinet 1/4 tour avec sortie fileté M.20x27 (3/4")
- **Matière** : laiton brut, laiton chromé
- **Dimensions produit** (H x L x P en cm) : 6,5 x 6,5 x 3,3
- **Poids** (g) : 180

**Applications.**

- Ce kit rapide permet d'installer le robinet de machine à laver ou lave-vaisselle entre le flexible du mitigeur de l'évier et le tuyau d'arrivée d'eau.
- Se monte sur une alimentation d'eau froide d'évier ou de lavabo.

**Avantages.**

- Pour palier à l'absence d'un 2ème point d'arrivée d'eau.
- Installation rapide. Sans soudure.
- Robinet 1/4T, faible encombrement.

**Généralités/ Données logistiques.**

- **Réf. 1184780- Packaging** : plaque brochable (H x L x P en cm) : (15 x 7,5 x 3,3)
- **Pays de Fabrication** : CHINE

M.12x17  
(3/8")

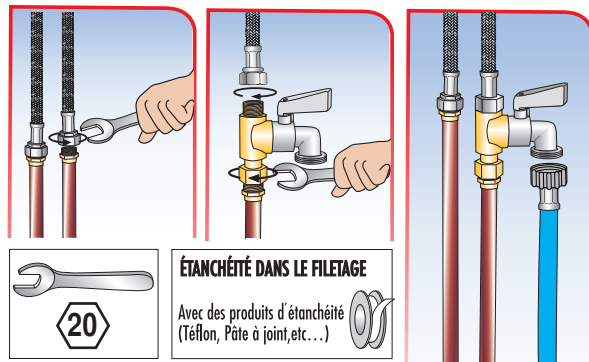
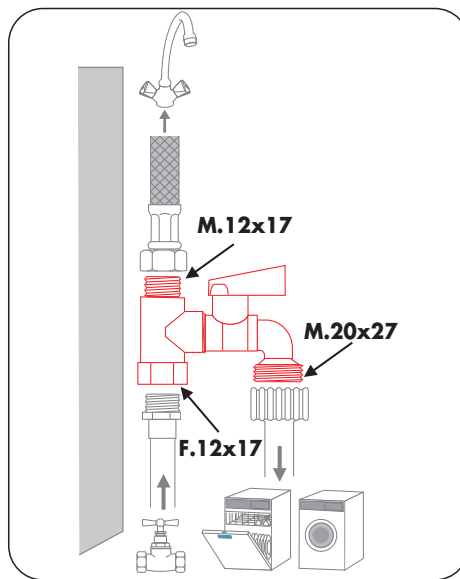


H. 6,5

F.12x17  
(3/8")

M.20x27  
(3/4")

**Notice / infos pratiques.**



**ÉTANCHÉITÉ DANS LE FILETAGE**

Avec des produits d'étanchéité (Téflon, Pâte à joint, etc...)

